

# ExpoControl

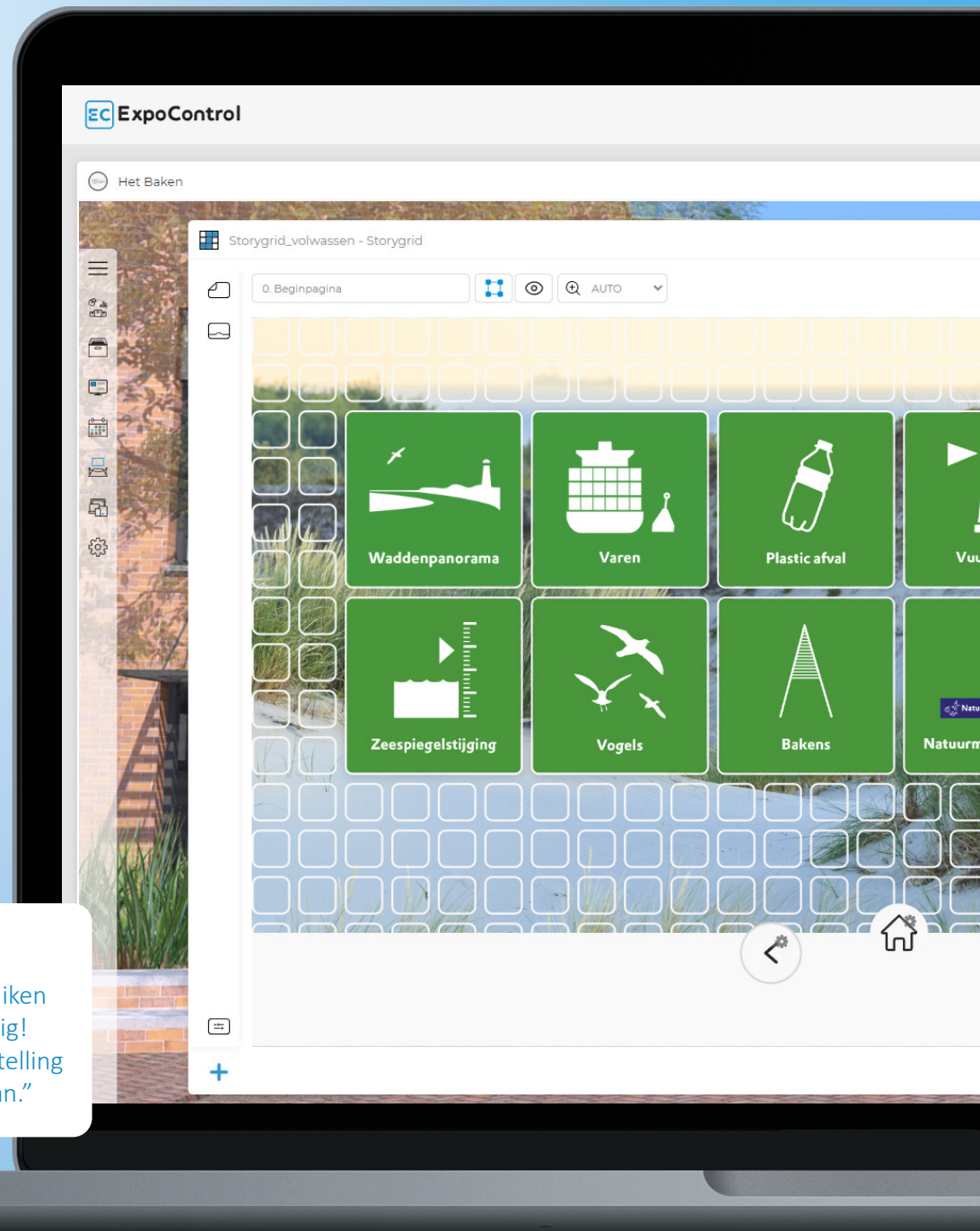
## Beheersoftware voor musea en exposities

- Beheer je apparaten
- Beheer je content zoals teksten en video's
- Zet apparaten automatisch aan en uit
- Werk met een centrale bibliotheek
- Ontwerp zelf touchscreen interfaces
- Bied content meertalig aan



Het Baken Schiermonnikoog over ExpoControl:

“Voor onze tentoonstelling gebruiken we ExpoControl. Dat is heel handig! Hiermee kunnen we de tentoonstelling automatisch aan- en uit laten gaan.”





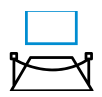
Projectoren automatisch aan- en uitzetten

De video op het gezicht beheren in meerdere talen

# EC ExpoControl



Voeg alle apparaten toe aan je [inventaris](#).



Voeg apparaten samen tot één [station](#).



Zet alle (meertalige) content, zoals teksten en video's, in de centrale [bibliotheek](#).



Zet de content bij [inhoud](#) in templates, speciaal voor bijvoorbeeld beamers, tv's of touchscreens.



Stel in de [planning](#) in wanneer de apparaten aan gaan en welke content zichtbaar is.



Bekijk bij [inzichten](#) interessante cijfers en statistieken over de expo.



Als je er niet uitkomt, dan staan we altijd klaar via de [support](#)module.



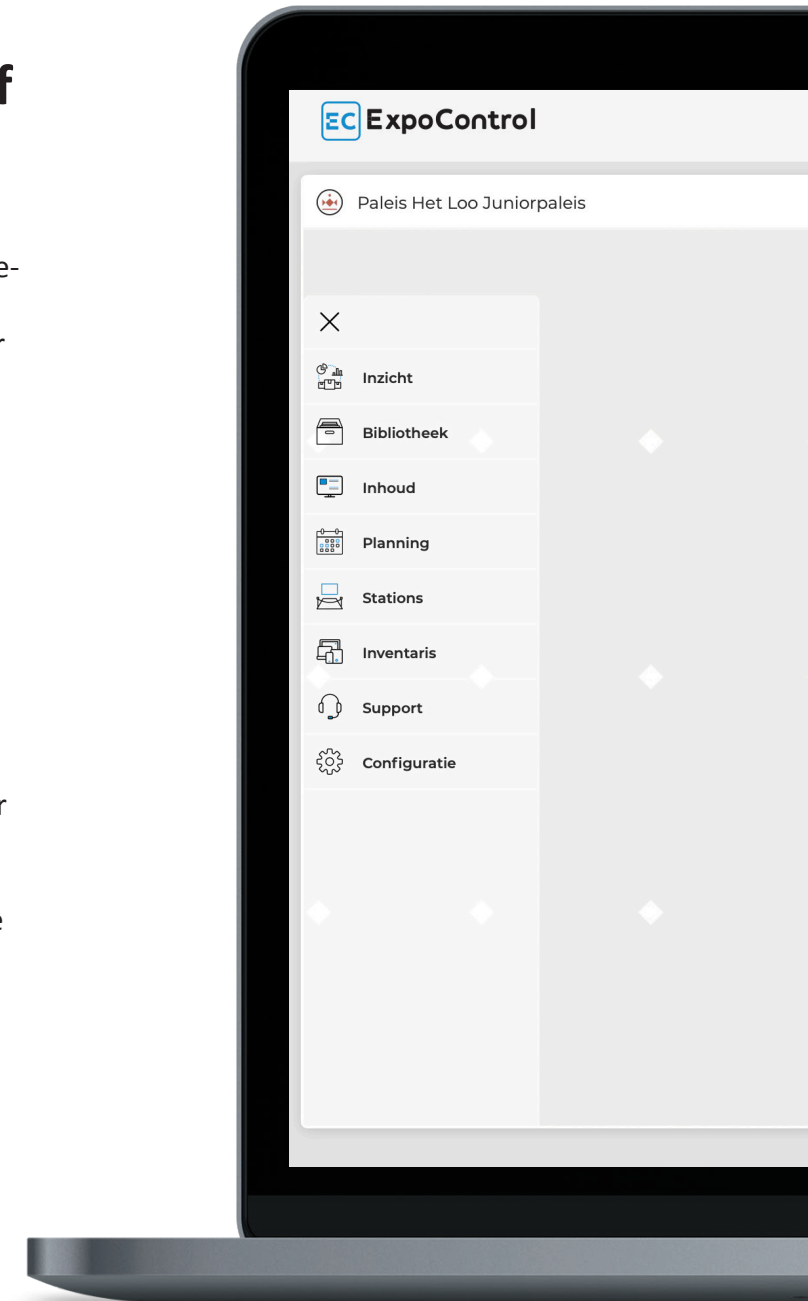
# Apparaten en content beheren voor een interactief museum vol beleving

Musea gebruiken tegenwoordig steeds vaker technologie om bezoekers een boeiende expositie-ervaring te bieden. Denk aan mooie filmzalen, leerzame games op touchscreens, sfeervolle projecties en interessante audiofragmenten. Vaak groeit de verzameling technische apparatuur in de loop der tijd, wat betekent dat er steeds meer apparaten en content moeten worden beheerd. Dat kan uitdagingen met zich meebrengen.

## Herken je de volgende punten?

- Er is geen overzicht van alle apparatuur.
- Het kost veel tijd om alle apparaten aan- en uit te zetten.
- Een tekst of video wijzigen is alleen mogelijk via een USB-stick of een externe partij.
- Soms staat er een tv op zwart en dat is lastig op te lossen.
- Je hebt het gevoel dat je meer uit je apparatuur kunt halen maar weet niet hoe.

Als museum wil je vooral bezig zijn met het boeiende verhaal dat je aan je bezoekers wilt presenteren. Het beheren van de techniek en content komt er vaak 'even bij'. Al met al kan hier veel tijd in gaan zitten. ExpoControl is de oplossing om het beheer van technologie en content eenvoudiger te maken en te automatiseren. Hierdoor houd je meer tijd over voor andere belangrijke taken. Bovendien zorgt ExpoControl voor een nog betere bezoekerservaring in jullie prachtige museum. Plan een vrijblijvend kennismakingsgesprek in voor meer informatie via [info@expocontrol.com](mailto:info@expocontrol.com)







# Inventaris module

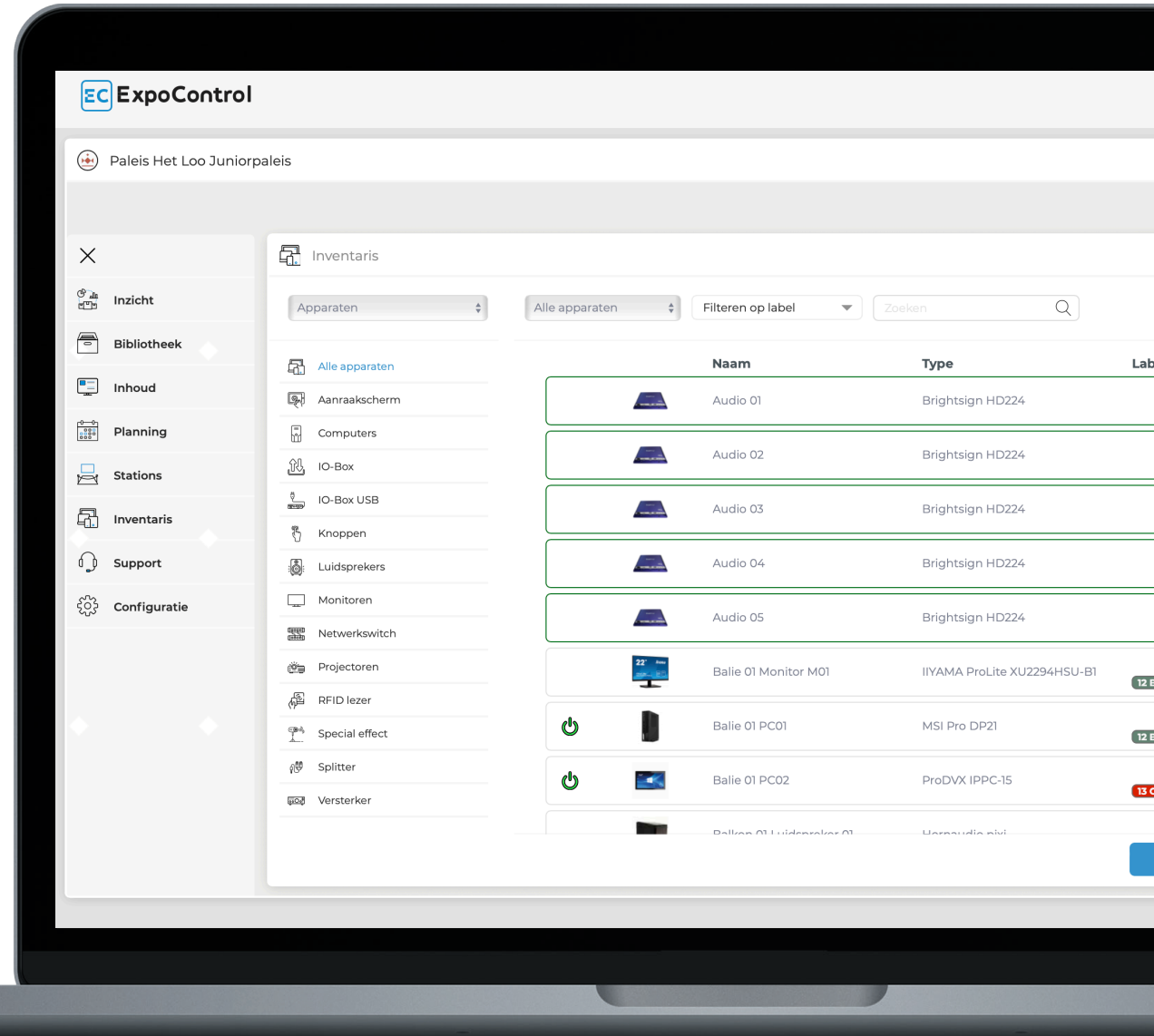
## Alle apparatuur beheren

### Alle belangrijke informatie over apparaten overzichtelijk bij elkaar

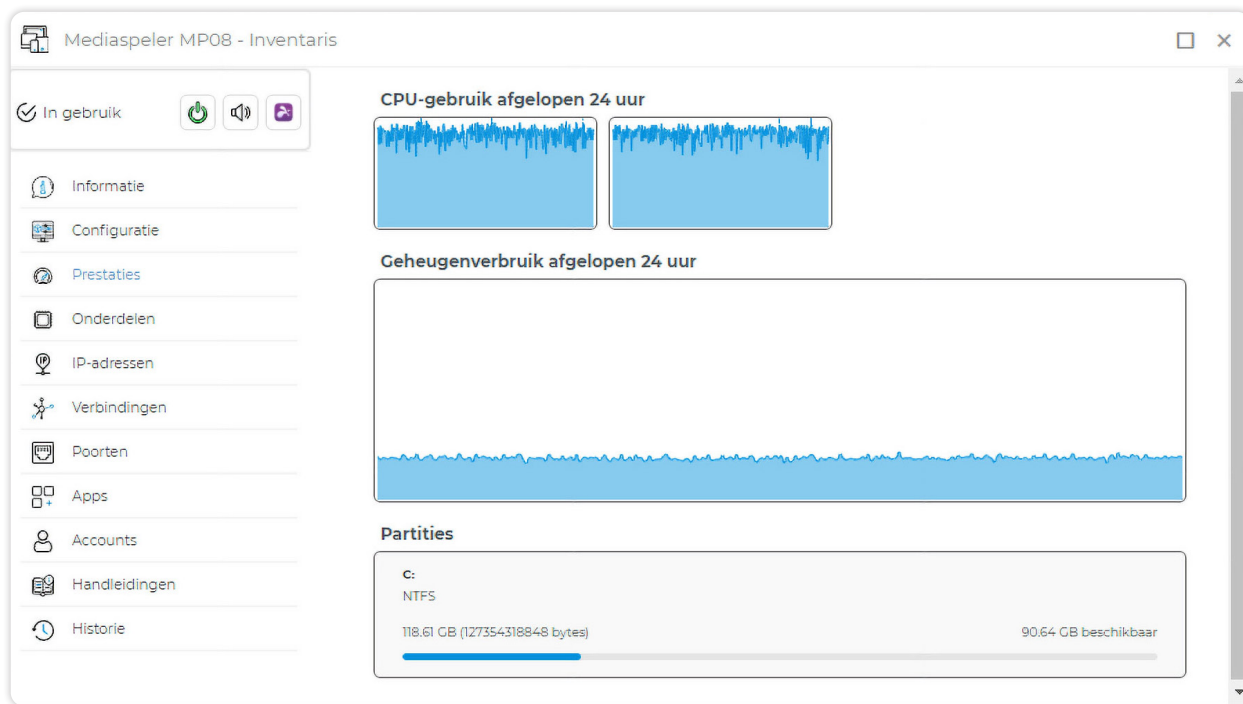
Met de inventarismodule kun je al je apparaten beheren en hun real-time status volgen. Het is je centrale hub voor het beheren van alle individuele instellingen van de hardware. Bovendien kan het aan- en uitzetten van alle apparaten worden geautomatiseerd. Alle apparaten zijn gemakkelijk te vinden per categorie of op label.

### Ook apparatuur in opslag wordt in de inventaris opgenomen

Als je een heleboel verschillende apparaten hebt, zoals computers, monitoren en beamers, is het handig om een gedetailleerde lijst te hebben van alle apparatuur. In ExpoControl kun je aangeven of een apparaat actief wordt gebruikt, in opslag staat of gerepareerd moet worden. Als je precies weet welke apparaten je hebt, voorkom je onnodige aankopen en kun je al je apparatuur optimaal benutten.







## Onderdelen en onderhoud

### Prestaties inzien van (onderdelen van) apparaten

De inventarismodule is enorm gedetailleerd. Je kunt zelfs de specifieke onderdelen van de apparaten aangeven, zoals de harde schijf, processor, SD-kaarten, werkgeheugen, beamerslampen en de grafische kaart. Voor elk van deze onderdelen kun je de actuele status bekijken, maar ook essentiële specificaties inzien, zoals opslagcapaciteit, vermogen en serienummers.

### Ook de historie van apparaten inzien

Voor computers kun je bijvoorbeeld het CPU-gebruik, geheugenverbruik en beschikbare schijfruimte controleren. Elk onderdeel heeft ook zijn eigen historielogboek, wat bijzonder handig is als je contact opneemt met de supportafdeling voor eventuele problemen om te achterhalen wat er aan de hand is.

## Handige informatie centraal beschikbaar

### Handige informatie, zoals handleidingen en wachtwoorden

Toegankelijkheid staat bij ons voorop, daarom hebben we een handige locatie waar je inloggegevens en andere belangrijke informatie kunt opslaan. Op dagelijkse basis hoef je hier waarschijnlijk niet bij te zijn, omdat deze processen geautomatiseerd zijn. Maar mocht het nodig zijn om bijvoorbeeld in te loggen op een computer of om de pincode van een telefoon of tablet in te voeren, dan kun je bij ExpoControl terecht, waar deze gegevens centraal zijn opgeslagen. Daarnaast bewaren we ook handleidingen van de apparaten in deze module, zodat je altijd snel de benodigde informatie bij de hand hebt.



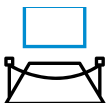
**Handleidingen**



**Historie**



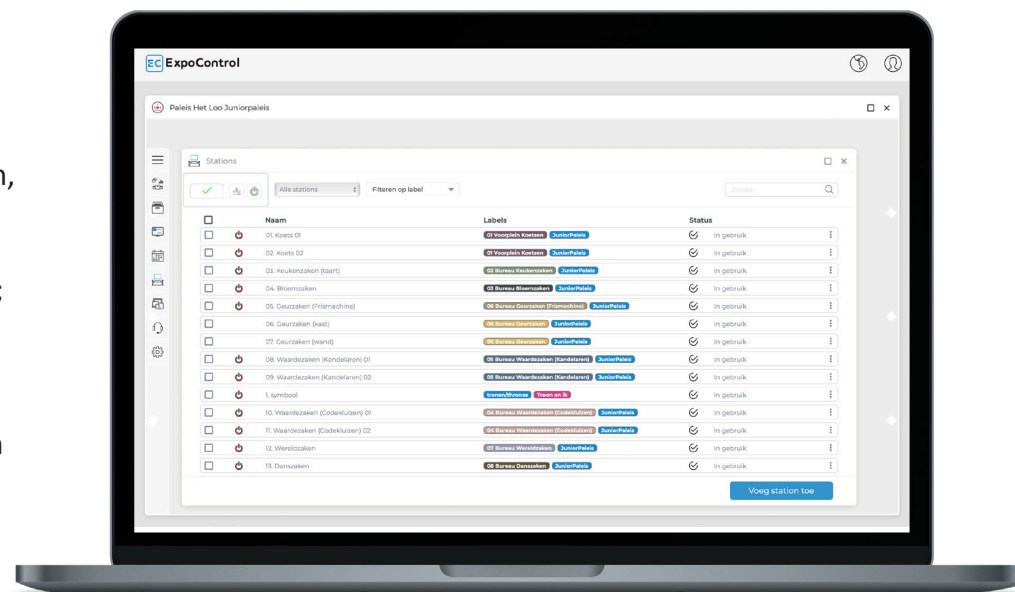
**Accounts en wachtwoorden**



# Station module

## De stations in de expositie

Stations zijn verzamelingen van apparaten, zoals touchscreenzuilen, filmzalen of gamemeubels. Het samenvoegen van verschillende apparaten brengt interessante functies en mogelijkheden met zich mee. Er ontstaat een interactie tussen de bezoeker en de techniek; de bezoeker kan bijvoorbeeld een taal selecteren of via knoppen antwoorden geven bij een quiz. Op de rechter pagina zie je bijvoorbeeld het station 'interactieve kandelaar' bij Paleis Het Loo in Apeldoorn. Niet alle techniek is altijd direct zichtbaar; dit station bevat echter een computer en sensoren die beheerd worden in ExpoControl.

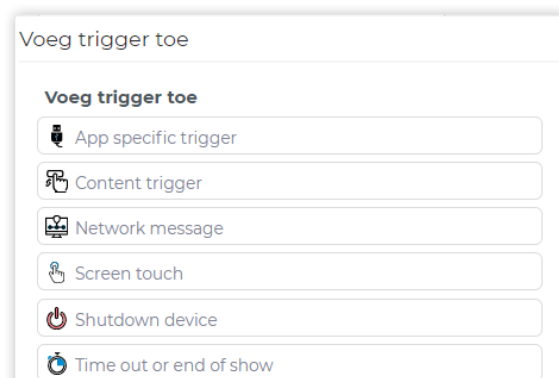


## De bezoeker voert een handeling uit

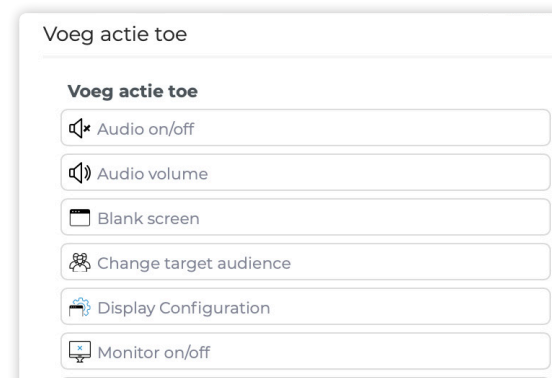
Met triggers kun je precies aangeven hoe de interactie tussen de bezoekers en de stations moet verlopen. Moet de bezoeker op een startknop drukken? Scant de bezoeker een RFID-tag? Loopt de bezoeker langs een bewegingssensor?

## De bezoeker ziet een resultaat

Wanneer een trigger geactiveerd wordt, volgt er een actie. De bezoeker ziet een resultaat, zoals het starten of pauzeren van een film, het afspelen van een audiofragment, het inschakelen van een lamp of het veranderen van de kleur ervan. De mogelijkheden zijn volledig instelbaar naar jullie wensen.



**TRIGGER** → **(RE)ACTIE**



## Wat kun je met een station?

Bij het samenstellen en inrichten van een station krijg je hulp van je persoonlijke ExpoControl contactpersoon. Maar er zijn ook interessante functies waar je zelf gemakkelijk mee aan de slag kunt.

### Inhoud wijzigen zoals foto's en teksten

Je kunt de inhoud van een station wijzigen. Moet er een bepaalde tekst net iets anders? Fijn als je zelf de regie in handen hebt en snel kunt schakelen.

### Digitale afstandsbediening

ExpoControl fungeert ook als een digitale afstandsbediening. Het mooie is dat deze overal ter wereld te gebruiken is, mits er internet is. Met deze digitale afstandsbediening kun je een station aan- of uitzetten en bijvoorbeeld het volume regelen.

### Storingen en support

Bij technische problemen, zoals stroomuitval of defecte apparaten, krijg je direct een melding zodat het zo snel mogelijk opgelost kan worden. Wanneer je er zelf niet uit komt, kun je rechtstreeks een bericht naar de support sturen.

### Documentatie

Om de samenwerking en communicatie tussen collega's en externe partijen te bevorderen, kun je veel informatie delen in deze module. Je kunt foto's toevoegen van een station, zodat je zeker weet dat je het over het juiste station hebt. Ook kun je een wiki toevoegen met interessante informatie over de werking. Daarnaast kun je de historie en status zien van een station. Is het station recentelijk in onderhoud geweest en hoe lang staat het er eigenlijk al?



De kandelaar, een van de stations bij  
Paleis Het Loo Apeldoorn  
Fotocredit: Paleis Het Loo





# Bibliotheek module

## Beheer alle bestanden

### Een centrale opslagplek

De bibliotheekmodule fungeert als het hart van alle content binnen onze expositie, waaronder afbeeldingen, teksten, video's en documenten. Hier wordt alles op één plek beheerd en kan alles gemakkelijk worden gebruikt in de expositie. Met deze module kun je moeiteloos de volledige inhoud van de bibliotheek beheren en organiseren.

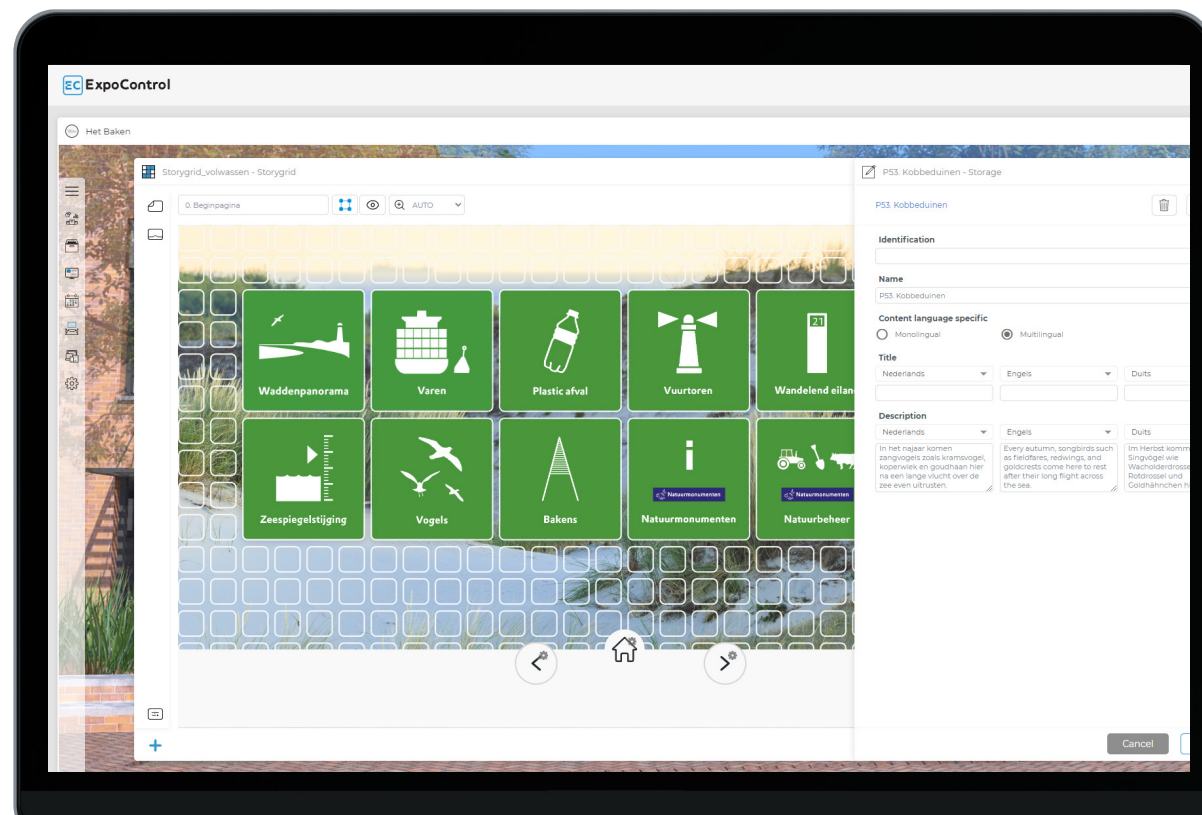
### Makkelijk samenwerken

Iedereen kan samenwerken in één gedeelde bibliotheek, zodat je altijd snel toegang hebt tot de benodigde bestanden. Daarnaast is het mogelijk om accounts aan te maken voor contentmakers en tekstschrijvers.

### Meertalige content

Een van de grote voordelen van ExpoControl is dat content in meerdere talen kan worden ingevoerd. Door meertalige toegang tot de expositie te bieden, vergroot je je publieksbereik. Teksten kunnen direct in de gewenste talen in de bibliotheek worden ingevoerd en dit geldt ook voor video's en foto's.

“Bied content meertalig aan, zo bereik je een groter publiek.”







P23. Vuurtoren - Bibliotheek

P23. Vuurtoren

**Identificatie**

**Naam**

P23. Vuurtoren

**Content taal specifiek**

Eentalig  Meertalig

**Titel**

Nederlands	Engels	Duits

**Omschrijving**

Nederlands	Engels	Duits
Wie kent hem niet? De rode vuurtoren op Schiermonnikoog! In deze Noordertoren zit een verkeersleider van	It's an icon: Schiermonnikoog's red lighthouse! The lighthouse keeper in the North Tower is a Rijkswaterstaat traffic	Der rote Leu Schier, der ke In diesem No sich der „Leu von Rijkswat

Annuleer Opslaan

Alle teksten en andere content zijn meertalig in te voeren





# Inhoud module

## Beheer alle content

Met de inhoud-module stel je alle content samen die te zien is voor de bezoeker. Een mooie film? Een sfeervolle projectie? Audiofragmenten? Het is allemaal samen te stellen in deze module. We hebben verschillende templates voor verschillende toepassingen.

### Mediaspeler

Zet de mediaspeler template in om video, audio en foto's te tonen. Dit template is bruikbaar op bijvoorbeeld monitoren, tv's, koptelefoons en projecties.

### StoryGrid

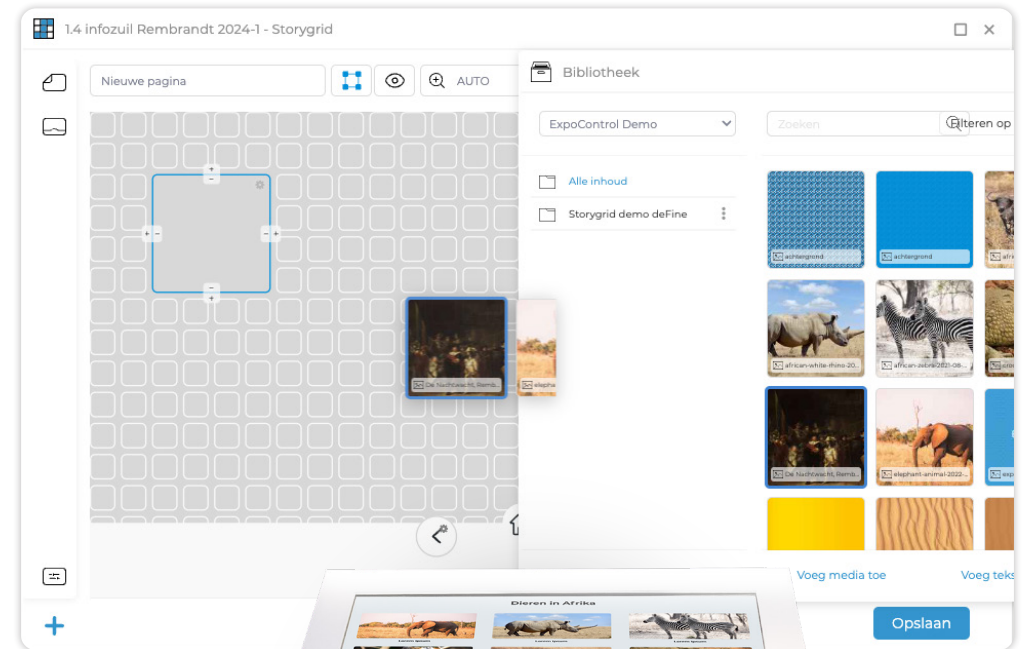
Creëer je eigen touchscreen interface met de StoryGrid-template. Toon onder andere foto's, video's en tekst en maak knoppen om eenvoudig te navigeren.

### NarrowCasting

Maak gebruik van de Fine NarrowCasting om op een snelle manier je boodschap uit te zenden. Vul hier de koppelingslink in naar je eigen NarrowCasting tv-kanaal.

### Webviewer

Gebruik de webviewer-templates om websites weer te geven op tv's en touchscreens. Bied je bezoekers een prettige en veilige browse-ervaring.





De verlichting is in te schakelen via ExpoControl

De teksten zijn meertalig te tonen via de inhoudsmodule

Met de inhoudsmodule kun je films tonen

De content op het touchscreen is volledig zelf vorm te geven via het StoryGrid-template





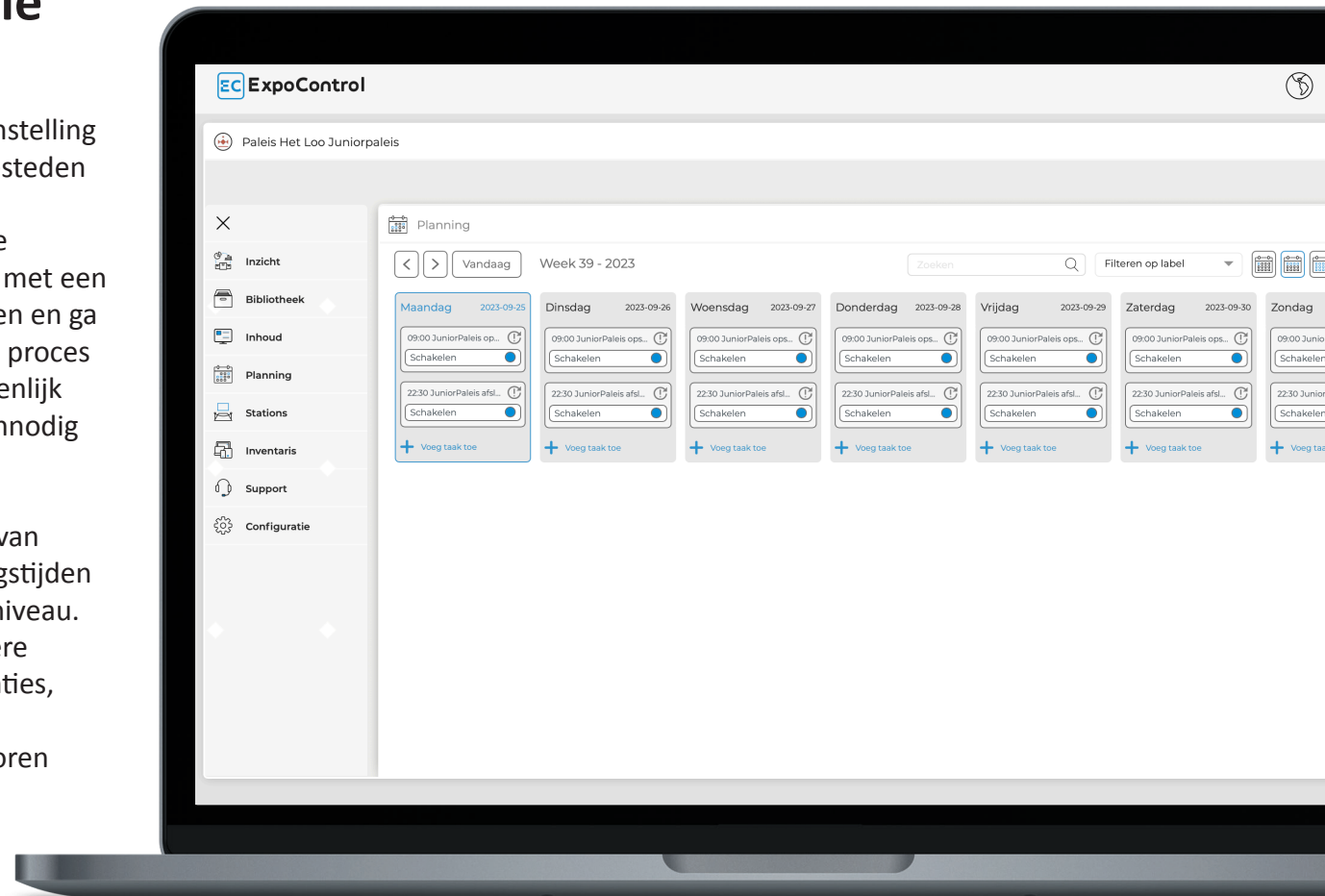


# Planning module

## Automatiseer de expositie en bespaar tijd

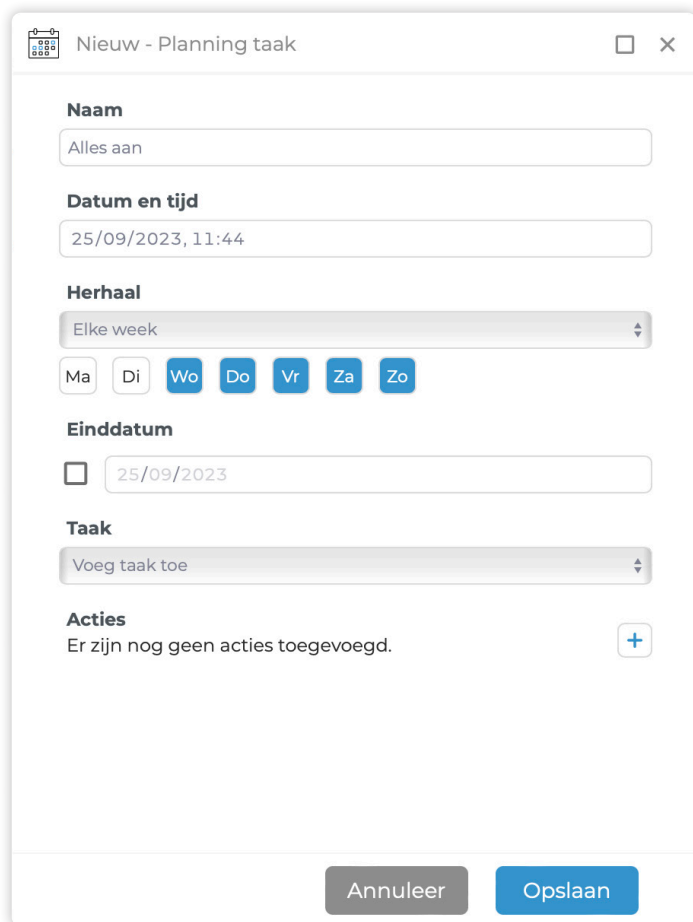
Als je een groot aantal apparaten in je tentoonstelling hebt, wil je natuurlijk niet onnodig veel tijd besteden aan het aan- en uitzetten ervan. Denk aan het handmatig opstarten van alle computers bij de opening van de tentoonstelling, het rondgaan met een bak vol afstandsbedieningen voor de monitoren en ga zo maar door. Met ExpoControl kun je dit hele proces automatiseren. Dat bespaart niet alleen aanzienlijk veel tijd, maar voorkomt ook dat apparaten onnodig aanstaan en energie verbruiken.

Met de ExpoControl planning-module plan je van tevoren je gewenste openingstijden en sluitingstijden in. Dit is inzichtelijk op dag-, week- en maandniveau. De meeste musea hebben een mix van reguliere openingstijden en uitzonderingen, zoals vakanties, feestdagen en speciale evenementen. Met ExpoControl kun je al deze informatie van tevoren inplannen.



## Standaard openingstijden invoeren

Je voert de standaard openingstijden eenmalig in. Voor elke dag van de week kun je aangeven of het museum gesloten is of dat er specifieke openingstijden gelden. Als het museum bijvoorbeeld in het weekend andere openingstijden heeft dan doordeweeks, is dat geen enkel probleem en kun je dit eenvoudig instellen.



Nieuw - Planning taak

**Naam**  
Alles aan

**Datum en tijd**  
25/09/2023, 11:44

**Herhaal**  
Elke week

Ma Di **Wo** Do Vr Za Zo

**Einddatum**  
 25/09/2023

**Taak**  
Voeg taak toe

**Acties**  
Er zijn nog geen acties toegevoegd.

Annuleer Opslaan

## Vakanties, feestdagen en speciale events

Het kan ook voorkomen dat je tijdens de vakantieperiode de deuren langer wilt openen of dat je op bepaalde feestdagen gesloten bent. Ook dit kun je moeiteloos inplannen met ExpoControl. Je geeft simpelweg de nieuwe openingstijden aan voor uitzonderingsdagen en plant ze vooraf in. Zo hoef je er op de dag zelf niet meer aan te denken.

## Professionele functionaliteiten

Het geautomatiseerd aan- en uitzetten van de apparatuur is een zeer handige functie die veel tijd bespaart, maar er is nog veel meer mogelijk in de planningsmodule. We zetten er een paar op een rij:

- Wanneer je bijvoorbeeld een Duitstalige groep ontvangt, kun je ruimte of de hele expositie voor een aantal uren inplannen in de gewenste taal.
- Stel je hebt vrijdagochtenden alleen maar groepen kinderen, dan kan de expo voor die ochtend worden ingesteld op de doelgroep kinderen.
- Bij een speciale gelegenheid kan speciale content voor die dag ingepland worden.
- Licht en audio kunnen via de agenda aangestuurd worden. Wil je 's avonds andere verlichting dan overdag? Wil je elke dag van de week een andere accentkleur verlichting? Het is allemaal mogelijk.
- Wil je veiligheidsberichten gebruiken, bijvoorbeeld een bericht voor de eerste maandag van de maand of een audiobericht klaarzetten met instructies bij evacuatie?
- Via een API-koppeling is geplande communicatie mogelijk met externe softwarepartijen.





# Support module

## Technische support

Hoewel ExpoControl je de tools geeft om zelf inzicht te hebben in de techniek en proactief te reageren, kan er natuurlijk altijd een storing optreden bij techniek. Soms haalt iemand bij het schoonmaken een stekker uit het stopcontact, soms raakt er een onderdeel defect of er is een internetstoring, er kan van alles gebeuren. Bij ExpoControl vinden we het belangrijk dat je een plek hebt waar je terecht kunt met vragen. Kom je er zelf niet uit, dan kun je bij de supportmodule een ticket invoeren met je vraag en helpen we je verder.

Support

11 dagen geleden laatste storing

Alle types Open Zoeken

Titel	Aanvrager	Startdatum	Einddatum	Status
All-In-One UMG PC01: Offline	ExpoControl	2023-08-30 17:40:59		Gelezen
Waar sluit ik de knop op aan?	Sam	2023-09-25 10:57:41		Gelezen
Totem PC02: Toepassing is niet actief	ExpoControl	2023-09-28 09:27:33		Gelezen
BeheerServer Test: Toepassing is niet actief	ExpoControl	2023-10-04 09:32:47		Gelezen
Maquette PC02: Ongewenst aan	ExpoControl	2023-10-10 11:43:38		Gelezen
Maquette PC03: Ongewenst aan	ExpoControl	2023-10-10 11:43:38		Gelezen
Maquette PC02: Offline	ExpoControl	2023-10-12 15:56:46		Ongelezen

Voeg ticket toe

Audio bestand uploaden - Ticket

Audio bestand uploaden ECT-231023-AB1763

Start date 2023-10-23 11:58:12

Status Solved

Applicant Sam

Targets

- Test station 01
- Test luisterpuck 01
- Test player 01
- Test scherm 01

Communication

2023-10-23

Sam

Hallo, ik probeer voor Station 01 een audio bestand er in te zetten maar hij speelt niet. Kunnen jullie mij helpen? Groeten Sam

Tim

Goedemiddag,

Heeft u het juiste inhoudspakket gekoppeld aan de betreffende station? Dit kunt u controleren door naar het betreffende station te navigeren en dan naar het tabblad 'Apps & triggers' te gaan. Hier kunt u zien welk inhoudspakket gekoppeld is.

Groet,  
Tim

Type a message







[info@expocontrol.com](mailto:info@expocontrol.com)  
[www.expocontrol.com](http://www.expocontrol.com)